

A
P
A
R
T
&
T

Association des patinoires artificielles romandes et tessinoises

PA
I
N
F
O

A
P
A
R
T
&
T

Association des patinoires artificielles romandes et tessinoises

Foglio informativo©

Giugno 2012 / No 51



EDITORIALE

STATISTICA

Nel dizionario troviamo più definizioni

- Statistica** *Ramo della matematica applicata i cui principi derivano dalla teoria delle probabilità e che ha per oggetto il raggruppamento metodico, così come l'analisi delle serie, dei fatti o dei dati numerici.*
- Statico** *che rimane allo stesso punto.*
- Zecca** *Parassita che vive sulla pelle dei ruminanti, ogni tanto su quelle degli uomini, dove succhia il sangue.*
- Tic** *Contrazione convulsiva di alcuni muscoli, soprattutto quelli del viso.*
- Indignarsi** *Manifestare la propria sorpresa, il proprio scontento*

Quando, la sera, tornate a casa dopo una lunga giornata di lavoro, comodamente seduto nella vostra macchina o, nel corso della serata, bevendo il caffè dopo cena, non potete sfuggire alle news. La radio, la tele, i giornali, impossibile non sentirle, non essere "al corrente". Le informazioni sono indispensabili per partecipare ad una discussione, in famiglia, tra amici, tra colleghi di lavoro, insomma, per essere ben integrato nella società...

Se siete attenti osservatori vi accorgerete rapidamente che tutto è quantificato, numerato, contabilizzato che si fanno statistiche per paragonare, misurare, ordinare, codificare. La gran quantità d'informazioni che dobbiamo assorbire ogni giorno fa sì che i grandi drammi e gli orrori dell'umanità vengano banalizzati e diventino parte della routine.

Per incassare lo shock, una delle soluzioni consiste nel rimanere "statico", senza palesare emozioni né sentimenti... Malgrado ciò, l'altra sera, le cifre mi han fatto pensare:

AIDS *650 morti all'ora, 16000 al giorno*

Mine antiuomo *1 vittima ogni 20 minuti, 72 al giorno*

Stati Uniti *10 bambini uccisi da armi da fuoco ogni giorno*

L'analisi della situazione economica in Grecia, Spagna, Portogallo, i miliardi prestati a diversi paesi in difficoltà e, colmo dei colmi, risultati sportivi con le pèrcentuali dei punti vinti o persi, il tempo di possesso della palla di ogni squadra... Nessun settore della vita professionale, privata o sportiva sembra scampare alle statistiche!

La lettura di queste statistiche non può fare altro che provocare un gran numero di "TICs" ai collaboratori delle piste di ghiaccio. È chiaro che ci si sente impotenti, che non si possa fare granché per cambiare né il corso della storia, né quello degli eventi, che la maggior parte delle volte accadono lontano da noi...



Centrale d'allarme
www.certas.ch



www.paccaudsarl.com



www.skidata.com



www.smartice.ch



Wettstein
Technique du froid

www.wwag.ch

Che fare ? Restare con le mani in tasca ad aspettare che passi, come un brutto raffreddore? Indignarsi, manifestare la propria sorpresa, restando statico? Il mondo delle piste di ghiaccio è un mondo dinamico, innovatore, creativo, che evolve in continuazione e che, con il suo atteggiamento positivo, deve dimostrare che il cambiamento è possibile. Ognuno deve dare l'esempio, grazie alle sue azioni, alle sue attività, al suo impegno permanente nei confronti della clientela e degli altri interlocutori. La vostra Associazione si impegna ogni giorno a seguire questa strada, la vostra partecipazione attiva ci è indispensabile, le sfide sono numerose, ma la motivazione costante è la chiave del successo.

Utopia ? Non secondo me! Io penso seriamente che possiamo contribuire concretamente e positivamente a certi fattori di cambiamento! Se statistiche, interpretate in continuazione, possono ugualmente provocare uno "squilibrio" tra le istituzioni, di cui fanno ovviamente parte le nostre piste di ghiaccio e i nostri impianti sportivi, creando così della competizione a scapito dello scambio, della collaborazione, della complementarità. Non dimentichiamo che l'obiettivo delle statistiche è il raggruppamento metodico e lo studio delle serie numeriche...

Le nostre piste di ghiaccio, raggruppate in seno alla nostra associazione, sono delle entità proprie, individuali, funzionali, performanti, dinamiche e attive, e che l'unico apprezzamento "statistico" che vorrei fare è:

« J'ai même rencontré une patinoire heureuse... » ("Ho addirittura incontrato una pista di ghiaccio felice...")

Pierre Gueissaz

In copertina : Pierre-Maximilien Delafontaine, pittore francese del XVIII secolo, ci rimanda un'immagine dell'incisore francese Jean-Bernard Andrieu. Ce la mostra sui pattini, in una posizione trionfale, un esercizio particolarmente ardito, soprattutto vedendo come sono sottili i pattini.

DISTRIBUZIONE

Sito internet APAR&T (www.patinoires.ch) / Services des sports de BIENNE / DELEMONT / FRIBOURG / GENEVE / LAUSANNE / LUGANO / NEUCHÂTEL / SIERRE / SION / YVERDON / VEVEY / VHF-GSK / UFSPO Ufficio federale dello sport MACOLIN / ASSSRT Associazione Svizzera dei Servizi Sportivi, Sezione Romandia e Ticino / LSHGA Lega svizzera di hockey su ghiaccio amatoriale / SNP Syndicat national des patinoires françaises / Inserzionisti / Varie.

QUESTO NUMERO VI PROPONE

Editoriale / Distribuzione / Date importanti / Ritratto della pista di ghiaccio di Anniviers/ PATI @ PETTEGOLEZZI / Che c'è di nuovo ? / La banchisa di Papineauville (cronache d'oltremare)

IMPRESSUM

Giugno 2012 / Tiratura 100 esemplari + diffusione sul sito internet www.patinoires.ch.

Redattore capo : Laurent Hirt / Collaboratori per questa edizione : Pierre Gueissaz / Jean-Luc Piguet /

Indirizzo della redazione : Laurent Hirt / Centre Sportif Sous-Moulin / 39 route de Sous-Moulin / 1226 Thônex
laurent.hirt@csm.ch / Pubblicità : stesso indirizzo della redazione / Date limite per l'invio di articoli : prima del 15 maggio / prima del 15 novembre / La riproduzione, anche parziale, sottostà ad una richiesta scritta alla redazione.

Traduzione in italiano : Alex Schlatter

☹ = tendenza al ribasso, brutta pagella / ☺ = tendenza al rialzo, buona pagella

AMICO LAB



www.euroglass-sport.com



www.mobatime.ch

VORTEX



www.zueko.com

DATE IMPORTANTI

2012 (sono possibili ulteriori modifiche)

- Domenica 4 novembre 2012 : Fête de la glace
- Mercoledì 5 dicembre 2012 : Assemblea consultiva a NENDAZ.
- Dicembre 2012 : Seconda pubblicazione del Pati-Info.

2013 (sono possibili ulteriori modifiche)

- Primavera 2013, pubblicazione di un'edizione "speciale 25esimo" del Pati Info
- Giugno 2013 : Prima pubblicazione del Pati-Info



- L'APAR&T festeggia il suo 25esimo in Ticino
- 17 aprile 2013, mercoledì mattina, 11:00, assemblea generale in Ticino
- 17 aprile 2013, mercoledì pomeriggio, seminario per gestori di piste di ghiaccio
- 18 aprile 2013, giovedì, visita del cantiere del tunnel del Gottardo
- 18 aprile 2013, sera, festa del 25esimo dell'APAR&T
- 19 aprile 2013, venerdì, corso per tecnici di pista di ghiaccio

- Domenica 27 ottobre 2013 : Fête de la Glace
- Mercoledì 4 dicembre 2013: Assemblea consultiva, *luogo da stabilire*.
- Dicembre 2013: Seconda pubblicazione del Pati-Info.

2014 (sono possibili ulteriori modifiche)

- Mercoledì 16 e giovedì 17 aprile 2014: Corso per Tecnici di pista di ghiacciotinoires, *luogo da stabilire*.
- Marzo 2014 SPORT CITY, *date e luogo da stabilire*.
- Marzo 2014: Assemblea generale durante la SPORT CITY, *date e luogo da stabilire*.
- Giugno 2014, Prima pubblicazione del Pati Info
- Domenica 26 ottobre 2014 : Fête de la Glace.
- Mercoledì 10 dicembre 2014 : Assemblea consultiva, *luogo da stabilire*.
- Dicembre 2014: Seconda pubblicazione del Pati-Info.

 www.taracell.com	 www.lapati.ch	 Artigiani svizzeri del formaggio www.fromarte.ch	 www.cofely.ch	
---	---	---	---	---



RITRATTO DELLA PISTA DI GHIACCIO D'ANNIVIERS



Adesione all'APAR&T nel	2011
Identità ?	Patinoire de Vissoie - Anniviers
Anno di costruzione ?	1992
Dimensioni della pista ?	60 m x 30 m
Altitudine ?	1'200 m
Numero di collaboratori ?	1 collaboratore
Un ristorante / buvette ?	Una buvette ad uso privato
Attività praticate ?	Hockey, pattinaggio, ogni tanto curling
In quale lega gioca il club locale ?	3 ^{za} lega
Liquido refrigerante ?	Freon - glicole
Numero di posti a sedere ?	Nessuno
Numero di spettatori totali ?	Molto pochi
Marca della levigatrice ?	Zamboni
Anno di acquisto della levigatrice ?	Circa 20 anni, d'occasione
Il più importante é...	Permettere ai giovani della nostra valle di praticare uno sport. La disponibilità d'infrastrutture sportive forse farà sì che stiano alla larga dai guai.



Centrale d'allarme
www.certas.ch



www.paccaudsarl.com



www.skidata.com



www.smartice.ch



Wettstein
Technique du froid

www.wwag.ch

PATI @ PETTEGOLEZZI



Friburgo :

•



Ginevra :

•



Giura :

•



Giura bernese : Corso per tecnici di piste di ghiaccio il 18 e 19 aprile



Il prevosto di Moutier veglia sulla sua città e sui suoi turisti

AMICO LAB

EUROGLASS.SPORT
www.euroglass-sport.com

MOBATIME
www.mobatime.ch

VORTEX

ZÜKO
www.zueko.com



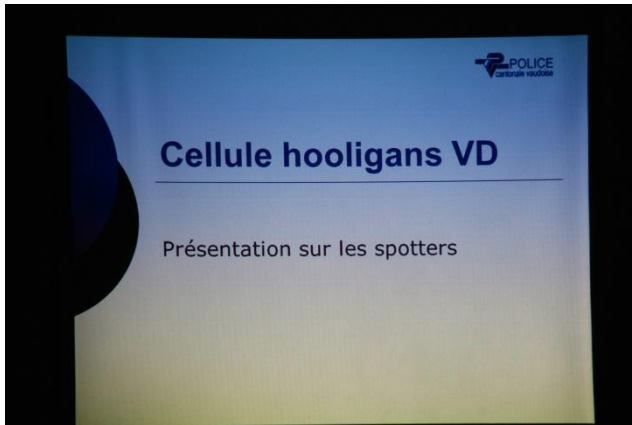
- 63 partecipanti, quasi un record.
- Un'organizzazione magnifica di cui si sono occupati Rolf Aeberhard e il suo team della commissione tecnica.
- Una logistica incredibile preparata da Olivier Schnegg e il suo team.
- Un'accoglienza che ha fatto la sua figura.



Un pubblico attento in sessione plenaria

Atelier sulla sicurezza sul lavoro

 www.taracell.com	 www.lapati.ch	 Artigiani svizzeri del formaggio www.fromarte.ch	 www.cofely.ch	
---	---	--	---	---



Atelier sull'hooliganismo e la gestione del pubblico

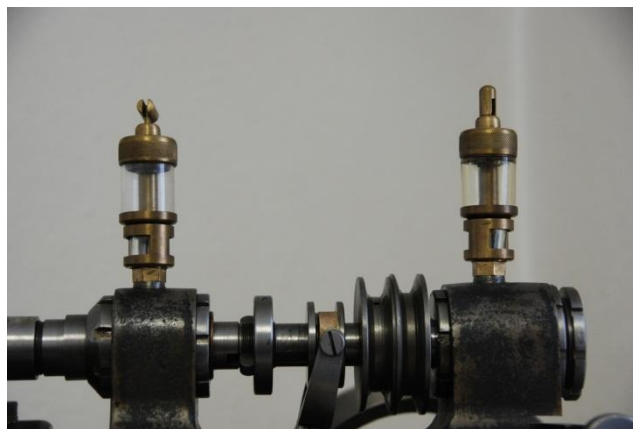


Atelier sugli elementi meccanici rotativi



Visita della Cantina di St Germain

 Centrale d'allarme www.certas.ch	 www.paccaudsarl.com	 www.skidata.com	 www.smartice.ch	 Technique du froid www.wwag.ch
---	---	---	---	---



Visita del Museo del Torno automatico, un patrimonio culturale fantastico



Un collaboratore fuori dal comune

Serge Charpié di Bévillard (foto di sinistra), emerito collezionista, più di 600 maglie di giocatori di hockey (la più vecchia risale al 1934, quella di Moutier, foto di destra, lavorata a maglia, meravigliosa testimonianza), di caschi di portieri, di medaglie, un archivio separato per squadra, una passione, se soltanto poteste vedere il suo appartamento!

Un fan sfegatato, uno strambo, un illuminato ? In realtà è un po' tutti e tre. Ma innanzitutto è un appassionato di 62 anni che, con mezzi limitati e una pazienza d'oro, è riuscito a raccogliere una collezione straordinaria di oggetti legati all'hockey su ghiaccio.

Non è forse riuscito a stoccare più di 600 maglie in una parte del suo appartamento a Bévillard? E che appartamento, visto che occupa tutto il piano di un edificio sito sulla strada principale. «Il mio capo, che è anche il proprietario dell'edificio, mi ha proposto di occupare il 4 locali di fianco al mio. I suoi rapporti con i vicini non sono sempre stati ottimi.

AMICO LAB

EUROGLASS.SPORT

www.euroglass-sport.com

MOBATIME
www.mobatime.ch

VORTEX

ZÜKO
www.zueko.com

Capitava a fagiolo, dal momento che avevo bisogno di posto per mettere le mie cose», ci racconta un uomo completamente a suo agio nel mezzo di un bordello in realtà più organizzato di quello che sembra. Volete una prova? Quando gli chiediamo di mostrarci un pullover dell'HC Lugano per una fotografia, ci mette 10 secondi a trovarcene uno.

Wow!

Perché è una performance quasi incredibile, tanto le tre stanze sono zeppe di roba, tantissimi oggetti, ma anche documenti di ogni tipo (in particolare ritagli di giornale). In questo caos organizzato troviamo degli oggetti eccezionali, come una maglia originale dei Canadiens di Montréal indossata da Doug Harvey, leggendario difensore che giocava, appena dopo la seconda guerra mondiale, tra i ranghi di una squadra mitica. «C'è gente che sarebbe disposta a spendere una cifra per queste cose», commenta Georges Aeschlimann, che ha accompagnato il Journal du Jura in questa visita da un uomo diventato ormai suo amico.

L'ex direttore sportivo dell'HC Bienne non nasconde il suo interesse nei confronti di alcune cose esposte dal proprietario. Riscopre, non senza una certa emozione ed un pizzico di nostalgia, alcuni album stile «Panini», nei quali il nostro anfitrión incollava con molta attenzione i visi dei giocatori di hockey di un tempo ormai lontano. (Fonte Journal du Jura).

Il Journal du Jura ci ha fatto visita, tema affrontato: la sicurezza al sul lavoro, ringraziamo la stampa dell'interesse che ci porta (soprattutto grazie al comunicato stampa che Olivier Schnegg ha spedito ai media locali).

MOUTIER L'Association des patinoires artificielles romandes et tessinoises tient séminaire

Projecteurs braqués sur la problématique de la sécurité

La saison de patinage touchant à sa fin, l'heure est venue pour les membres de l'Association des patinoires artificielles romandes et tessinoises (APAR&T) de se réunir pour leur traditionnel séminaire de formation continue pour les techniciens de glace. Avec une participation de 62 personnes, 47 patinoires sur un total de 50 sont représentées à la Sociéthall de Moutier, et ceci depuis hier.

Soulevée lors du séminaire de l'année dernière, la problématique de la sécurité au travail a été choisie comme thématique principale pour ces deux jours de formation. «Il y a deux grands axes que nous traitons: les dangers



Olivier Schnegg, responsable de la patinoire de Moutier, et Laurent Hirt, président de l'APAR&T LETIZIA PALADINO

liés aux machines pour travailler la glace et la gestion du public difficile, plus connu sous le terme de hooliganisme. On peut être étonné, mais il n'y a pas que les grandes villes qui font face à un public indiscipliné», explique Rolf Aeberhard, le responsable des infrastructures au service des sports de La Chaux-de-Fonds et également coordinateur de ces deux jours de formation. Pour aider les participants, c'est Patrick Gachoud, membre de la police vaudoise, qui se chargera de parler des facteurs de troubles.

Laurent Hirt, président de l'APAR&T et directeur du Centre sportif sous-moulin, à Thônex, évoque un point impor-

tant pour ce métier qui s'apprend sur le tas: «On veut amener nos collaborateurs à se protéger et à adopter un comportement sérieux, car étant donné qu'il n'y a jamais assez d'heures de glace pour les patineurs, il faut toujours lutter pour qu'il n'y ait personne sur la patinoire lorsqu'on refait la glace.»

Parce qu'il faut toujours un moment ludique, même quand on discute de choses sérieuses, les participants ont visité hier la Cave à Saint-Germain. Ils iront aujourd'hui à la patinoire de Moutier. Ils participeront à un atelier sur l'usage des patins et visiteront le musée du tour automatique. © LETIZIA PALADINO



Neuchâtel :

•



Ticino :



Vallese :

•

taracell
www.taracell.com

La Pati SA
Ice - concept
www.lapati.ch

FROMARTE
Die Schweizer Käsespezialisten/Artisans suisses du fromage
Artigiani svizzeri del formaggio
www.fromarte.ch

COFELY
GDF SVEZ
www.cofely.ch

3D Structures

**Vaud :****SportCity****2012**

- Uno stand, la presenza dell'APAR&T alla SPORT CITY, la preparazione della nostra assemblea generale, tutto organizzato da Jean-Luc Piguet !

Congresso dello Sport Svizzero Sport City 2012

Il 27 e 28 marzo scorsi, ha avuto luogo il Congresso dello Sport Svizzero a Losanna. Momento d'incontro che riunisce gli attori del mondo sportivo, associazioni, partner istituzionali e commerciali, la sua seconda edizione è stata un successo. La presenza di più di 350 professionisti, una trentina di stands ed un programma ricco di conferenze interessanti ha fatto sì che questa manifestazione adempia al suo ruolo: sviluppare lo scambio e stimolare la riflessione. La nostra associazione dell'APART&T, insieme all'Associazione Svizzera dei Servizi dello Sport sezione Romandia e Ticino, l'Associazione Svizzera dei manager Sportivi e l'Associazione delle Piscine Romande e Ticinesi, è partner per la preparazione di questo Congresso. Oltre al contributo all'organizzazione generale, l'APART ha ugualmente organizzato degli ateliers più specifici per cercare di rispondere alle problematiche che potrebbero incontrare i membri, come « la gestione energetica delle piste di ghiaccio e la produzione di energia pulita in sito », « sviluppo sostenibile e applicazioni possibili » così come la conferenza sul tema « marketing degli impianti sportivi ». Il programma provvisorio delle conferenze è disponibile sul sito :

http://www.sport-city.ch/cms/index.php?option=com_content&view=article&id=106&Itemid=484

L'Assemblea Generale dell'Associazione si è ugualmente tenuta durante questo Congresso. Le reazioni dei presenti incontrati durante il Congresso sono positive. La volontà d'organizzare questi incontri ogni due anni ne esce rinforzata, ed è ovvio che gli organizzatori si rallegrano fin d'ora di tutti i commenti e critiche che avete intenzione di formulare. Non esitate a trasmettercele in modo da permettere a questo evento di evolvere nella direzione che più vi interessa.

**Più visibilità !**

 CERTAS Centrale d'allarme www.certas.ch	 Paccaud www.paccaudsarl.com	 SKIDATA KUDELSKI GROUP www.skidata.com	 SMART ICE ARENA SKATING JOIS WITHOUT ICE! www.smartice.ch	 Wettstein Technique du froid www.wwag.ch
--	---	---	--	---

CHE C'È DI NUOVO ?



Il manuale d'uso :

- A forza di parlarvene, ci tocca anche farvelo vedere, sto famoso manuale d'uso, insomma, mica tutto, ma almeno l'indice, presentato per la prima volta ai nostri membri durante l'assemblea generale, eccolo qua:

Nota del traduttore: Tutta la parte concernente il "Manuale d'uso delle piste di ghiaccio" non è definitiva, una volta la traduzione del progetto approvata il testo in italiano sarà, molto probabilmente, riveduto.

MANUALE D'USO DELLE PISTE DI GHIACCIO (Progetto) Marzo 2012

INDICE

1 INTRODUZIONE

- 1.1 Prefazione
- 1.2 L'origine del manuale
 - 1.2.1 Struttura del manuale
- 1.3 Obiettivi del manuale d'uso delle piste di ghiaccio
- 1.4 Presentazione dell'APAR&T
- 1.5 Lista delle abbreviazioni
- 1.6 Categorie di piste di ghiaccio
 - 1.6.1 Piste di ghiaccio naturali
 - 1.6.2 Piste di ghiaccio artificiali
 - 1.6.3 Piste di ghiaccio temporanee
 - 1.6.4 Piste di ghiaccio sintetiche
 - 1.6.5 Piste di ghiaccio a scopo ludico
- 1.7 Termini tecnici e definizioni scelte

2 PREPARAZIONE E MANUTENZIONE DEL GHIACCIO

- 2.1 Introduzione
- 2.2 Tecnico di pista di ghiaccio
- 2.3 Preparazione del ghiaccio
 - 2.3.1 Definizioni di base
 - 2.3.2 raffreddamento della copertura frigorifera
- 2.4 Preparazione dello strato di fondo
 - 2.4.1 Funzione dello strato di fondo
 - 2.4.2 Sbiancamento del ghiaccio
 - 2.4.3 Disegno delle linee per gli sport e posizionamento delle pubblicità
- 2.5 Costruzione della superficie di scivolo
 - 2.5.1 Funzione della superficie di scivolo
 - 2.5.2 Principi basilari per la manutenzione del ghiaccio
 - 2.5.3 Ottimizzazione della temperatura del ghiaccio
 - 2.5.4 Sports: Dimensioni delle piste di ghiaccio/temperature del ghiaccio in funzione dell'uso e del tipo di affinamento della superficie
 - 2.5.5 Ottimizzazione della temperatura dell'acqua al momento di rifare il ghiaccio

AMICO LAB



www.euroglass-
sport.com



www.mobatime.ch

VORTEX



- 2.5.6 Qualità dell'acqua
- 2.5.7 Cosa fa il calcare nel ghiaccio?
- 2.5.8 Manutenzione del ghiaccio - il lavoro del tecnico di pista di ghiaccio
- 2.5.9 Rifacimento della pista di ghiaccio
- 2.5.10 Qualità del ghiaccio necessaria a seconda dello sport
- 2.5.11 Controllo qualità/Manutenzione del ghiaccio
- 2.6 Documentazione e allegati al capitolo 2

3 ATTREZZATURE PER LA MANUTENZIONE

- 3.1 Introduzione
- 3.2 Balaustre
 - 3.2.1 Introduzione
 - 3.2.2 Elementi che costituiscono le balaustre
 - 3.2.3 Sistema di fissaggio delle balaustre
 - 3.2.4 Porte
 - 3.2.5 Lavori di manutenzione
 - 3.2.6 Pubblicità da mettere sulle balaustre
 - 3.2.7 Insonorizzazione
- 3.3 Panchine dei giocatori, di punizione, cabina di cronometraggio e dei giudici
- 3.4 Installazioni di sicurezza
- 3.5 Zona di sicurezza del pubblico
- 3.6 Tabellone dei punteggi e orologio
- 3.7 Materiale sportivo
 - 3.7.1 Hockey su ghiaccio
 - 3.7.2 Pattinaggio artistico
 - 3.7.3 Curling
 - 3.7.4 Broom-ball
 - 3.7.5 Pattinaggio pubblico
- 3.8 Macchinari necessari alla fabbricazione e alla manutenzione del ghiaccio
 - 3.8.1 Macchina per il ghiaccio e accessori
 - 3.8.2 Criteri determinanti nell'acquisto di una levigatrice
 - 3.8.3 Slitta
 - 3.8.4 Coltello per il ghiaccio
 - 3.8.5 Posteggio della levigatrice
 - 3.8.6 Fresa per ghiaccio/Fresa per bordi (edger)
 - 3.8.7 Strumenti supplementari per la manutenzione del ghiaccio
- 3.9 Sistemi di protezione del ghiaccio
 - 3.9.1 Questioni relative alla superficie del ghiaccio
 - 3.9.2 Questioni relative alla pista di ghiaccio
 - 3.9.3 Questioni all'intenzione di imprenditori e fornitori
- 3.10 Fossa della neve
- 3.11 Materiale per giochi
- 3.12 Affitto di pattini
- 3.13 Infermeria
- 3.14 Sistema di controllo d'accesso
- 3.15 Documentazione e allegati al capitolo 4
 - 3.15.1 Esempio di un capitolato d'una levigatrice

4 TECNICA DEL FREDDO E INSTALLAZIONI TECNICHE

- 4.1 Introduzione - protezione del freddo

 www.taracell.com	 Ice - concept www.lapati.ch	 Die Schweizer Käsespezialisten/Artisans suisses du fromage Artigiani svizzeri del formaggio www.fromarte.ch	 GDF SVEZ www.cofely.ch	
---	---	--	--	---

- 4.2 Sistemi di refrigerazione
- 4.2.1 Raffreddamento diretto - principi
- 4.3 Raffreddamento indiretto - principi
- 4.4 Elementi del sistema di raffreddamento
- 4.4.1 Compressore
- 4.4.2 Condensatore
- 4.4.3 Raffreddatore
- 4.4.4 Evaporatore
- 4.4.5 Raffreddamento diretto
- 4.4.6 Raffreddamento indiretto
- 4.4.7 Pompa di circolazione del permafrost
- 4.4.8 Pompa di circolazione della copertura frigorifera
- 4.4.9 Tubature
- 4.4.10 Tubature e valvole del locale macchinari
- 4.4.11 Apparecchi di controllo e indicatore
- 4.5 Fluidi refrigeranti
- 4.6 Fluido caloportore
- 4.7 Grandezza dell'installazione
- 4.7.1 Capacità frigorifica
- 4.7.2 Temperatura dei fluidi refrigeranti
- 4.7.3 Installazione di un'apparecchio refrigerante
- 4.7.4 Isolazione fonica
- 4.7.5 Uso del calore di recupero
- 4.8 Riscaldamento
- 4.8.1 In breve
- 4.8.2 Estratti, norme, direttive e regolamenti
- 4.9 Ventilazione
- 4.9.1 In breve
- 4.9.2 Aerazione del ristorante e delle cucine
- 4.9.3 Aerazione degli spogliatoi e desodorizzazione
- 4.9.4 Aerazione dei locali della centrale frigorifica
- 4.9.5 Aerazione degli altri locali/armadi di stoccaggio
- 4.9.6 Pista di ghiaccio artificiale – deumidificazione di un hangar stagno
- 4.9.7 Estratti, norme, direttive e regolamenti
- 4.10 Impianti sanitari
- 4.10.1 Apporto in acqua
- 4.10.2 Installazione dello smaltimento delle acque
- 4.10.3 Temperatura dell'acqua delle docce
- 4.10.4 Uso dell'acqua calda
- 4.10.5 Estratti, norme, direttive e regolamenti
- 4.11 Elettrotecnica
- 4.11.1 Impianti
- 4.11.2 Regolamento della tensione
- 4.11.3 Estratti, norme, direttive e regolamenti
- 4.12 Illuminazione
- 4.12.1 Illuminazione interna/ Illuminazione d'emergenza
- 4.12.2 Illuminazione di una pista esterna
- 4.12.3 Norme, direttive e regolamenti
- 4.12.4 Omologazione per hockey su ghiaccio/ piste di gioco
- 4.13 Impianto audio



Centrale d'allarme
www.certas.ch



www.paccaudsarl.com



www.skidata.com



www.smartice.ch



Wettstein
Technique du froid

www.wwag.ch

- 4.13.1 Impianto audio interno
- 4.13.2 Rumore di fondo
- 4.13.3 Impianto audio - risonanza
- 4.14 Ricezione degli impianti tecnici prima della scadenza della garanzia
- 4.14.1 Sistema di gestione
- 4.15 Documentazione e allegati al capitolo 4

5 GESTIONE DI UNA PISTA DI GHIACCIO, Vera e propria società

- 5.1 Direttive strategiche e finanziarie
 - 5.1.1 Concetto d'impresa
 - 5.1.2 Modello
 - 5.1.3 Finanziamento
- 5.2 Proprietari
- 5.3 La società
 - 5.3.1 Funzionamento della società
 - 5.3.2 Sinergie con altri impianti
 - 5.3.3 Aspetti giuridici di una società di gestione
- 5.4 Marketing
 - 5.4.1 Concetto di marketing
 - 5.4.2 Identità d'Impresa/Corporate Identity
- 5.5 La pubblicità nelle piste di ghiaccio
- 5.6 Collaboratori/funzioni
 - 5.6.1 Combinare le diverse attività
 - 5.6.2 Subappalto (outsourcing) di compiti specifici
 - 5.6.3 Capitolato e descrizione delle funzioni
 - 5.6.4 Orientazione dei clienti e competenza
- 5.7 Aspetti organizzativi
 - 5.7.1 Limiti di competenza
 - 5.7.2 Pianificazione del lavoro
 - 5.7.3 Pianificazione delle prenotazioni
 - 5.7.4 Check-lists/descrittivi del lavoro/tabella di marcia
 - 5.7.5 Orari d'apertura e periodo di gestione
 - 5.7.6 Primi soccorsi
 - 5.7.7 Controllo dei costi
- 5.8 Sicurezza
- 5.9 Ristorazione
 - 5.9.1 Principi base
 - 5.9.2 Esigenze concernenti l'attività di ristorazione
- 5.10 Usi supplementari
- 5.11 Documentazione e allegati al capitolo 5

6 MISURE D'OTTIMIZZAZIONE E DI REDDITIVITÀ

- 6.1 Definizione dell'ottimizzazione di gestione (OG)
- 6.2 Piste di ghiaccio esistenti
 - 6.2.1 Condizioni d'OG per piste di ghiaccio esistenti
 - 6.2.2 Metodo OG per piste di ghiaccio esistenti
 - 6.2.3 Metodo A: passo a passo
 - 6.2.4 Metodo B: OG dettagliata
- 6.3 Nuove piste di ghiaccio/pianificazione
 - 6.3.1 OG per nuove piste di ghiaccio/ristrutturazioni

AMICO LAB


**www.euroglass-
sport.com**


www.mobatime.ch

VORTEX


www.zuko.com

- 6.3.2 Follow-up/procedura
- 6.4 Limiti di fattibilità
- 6.5 Fattori esterni e fattori fissi
- 6.5.1 Griglia decisionale
- 6.6 Informazione e formazione
- 6.7 OG: fogli d'azione

7 DURATA DI VITA DI IMPIANTI E MATERIALE

- 7.1 Impianti di produzione del freddo
- 7.2 Impianti di ventilazione
- 7.3 Impianti di deumidificazione
- 7.4 Riscaldamento
- 7.5 Impianto audio
- 7.6 Sistema di pilota automatico
- 7.7 Materiale tecnico per il ghiaccio
- 7.8 Materiale sportivo
- 7.9 Materiale ludico
- 7.10 Materiale di sicurezza

8 LO SVILUPPO SOSTENIBILE

- 8.1 Filosofia
- 8.2 Lista di azioni possibili

9 I PARTNER DELL'APAR&T

- 9.1 IL RISPETTO CAMBIA LA VITA

10 I PARTNER DELLE PISTE DI GHIACCIO

11 PRINCIPI DI COSTRUZIONE

- 11.1 Principi
 - 11.1.1 Introduzione
 - 11.1.2 Studio preliminare e analisi della domanda
 - 11.1.3 Criteri di base da considerare nella fase di progettazione
 - 11.1.4 Criteri di materiale - fase di progettazione
- 11.2 Pianificazione, costruzione
 - 11.2.1 Divisione funzionale
 - 11.2.2 Dimensioni delle superfici ghiacciate e utilizzo
 - 11.2.3 Gruppi spaziali e dimensioni dei locali
 - 11.2.4 Costruzione e montaggio delle fondazioni
 - 11.2.5 Costruzione e montaggio della copertura frigorifica
 - 11.2.6 Costruzione e montaggio delle infrastrutture della pista di ghiaccio

12 SICUREZZA DELL'IMPIANTO E DEL MATERIALE

- 12.1 Sicurezza dell'edificio
 - 12.1.1 Guardie del corpo
 - 12.1.2 Scale
 - 12.1.3 Vetrature dell'edificio
 - 12.1.4 Porte e cancelli
 - 12.1.5 Rivestimento del pavimento
 - 12.1.6 Amianto

taracell

www.taracell.com

La Pati SA
Ice - concept

www.lapati.ch


FROMARTE
Die Schweizer Käsespezialisten/Artisans suisses du fromage
**Artigiani svizzeri del
formaggio**
www.fromarte.ch

COFELY
GDF SVEZ

www.cofely.ch

3D Structures

- 12.2 Sicurezza del materiale delle piste di ghiaccio
 - 12.2.1 Fossa della neve
 - 12.2.2 Lame della levigatrice
 - 12.2.3 Affilamento dei pattini in affitto
- 12.3 Spogliatoi
 - 12.3.1 Ganci porta abiti
- 12.4 Corridoi
- 12.5 Impianti sportivi e per il tempo libero nelle piste di ghiaccio
- 12.6 Principi giuridici - Responsabilità e obblighi
 - 12.6.1 Obbligo del responsabile dell'opera derivante dal contratto societario
 - 12.6.2 Obbligo del fornitore di un prodotto e delle sue responsabilità
 - 12.6.3 Esigenze secondo la legge federale sulla sicurezza degli impianti e degli apparecchi tecnici
 - 12.6.4 Obblighi del gestore o del proprietario della pista di ghiaccio
- 12.7 Documentazione e allegati al capitolo 9
 - 12.7.1 Pubblicazioni dell'Ufficio federale degli infortuni)
 - 12.7.2 Pubblicazioni della SUVA

13 LA PUBBLICITÀ NELLE PISTE DI GHIACCIO

14 REGOLAMENTI / DIRETTIVE / LISTA DELLE IMPRESE / ECC.

15 ALLEGATI GENERALI

La banchisa di Papineauville (Cronache d'oltremare)



...Il postino non è ancora passato !



Centrale d'allarme
www.certas.ch



www.skidata.com



www.smartice.ch



Wettstein
Technique du froid

www.wwag.ch